

MAPA DO CELÓW PROJEKTOWYCH
SKALA 1:500

woj.: kujawsko – pomorskie
Powiat: brodnicki
Gmina: Brodnica 040203_2
Obręb: WYBUDOWANIE MICHAŁOWO 0002

dz. 2057/11 i inne

ark. mapy zas.: 6.196.32.15.2.4, 6.196.32.15.4.2, 6.196.33.11.3.1
KERG: GG.6640.1.313.2016 ks. rob.89/2016
Układ współrzędnych płaskich: 2000/18, wysokościowy: Kronsztadt

Brodnica dn. 29.02.2016 r. Sporządził:

GEODETA
Inż. Stanisław Wiśniewski
Świdłowski nr 13044

<p>Podpisuje się, że niniejszy dokument został opracowany w wyniku prac geodezyjnych i kartograficznych, których rezultatem zawiera operat techniczny wpisany do ewidencji materiałów państwowego zasobu geodezyjnego i kartograficznego</p>	
Organ prowadzący państwowy zespół geodezyjno-kartograficzny	STARSOSTA BRODNIKI
Identyfikator ewidencyjny: materiału zasobu – kod, data techniczna	P.0402.20.16 514
Data wpisania do operatu technicznego w ewidencji materiałów zasobu	2 9 MAR. 2016
Imię, nazwisko i podpis osoby upoważnionej do podpisania	Z. B. STARSOSTA

OZNACZENIA :

— PROJEKTOWANA SIEĆ WODOCIĄGOWA Z RUR PVC

W. m. - WYKOP MECHANICZNY NA ODCINKU PRZEWODU.

 - WĘZEŁ NA PRZEWODZIE WODOCIAGOWYM

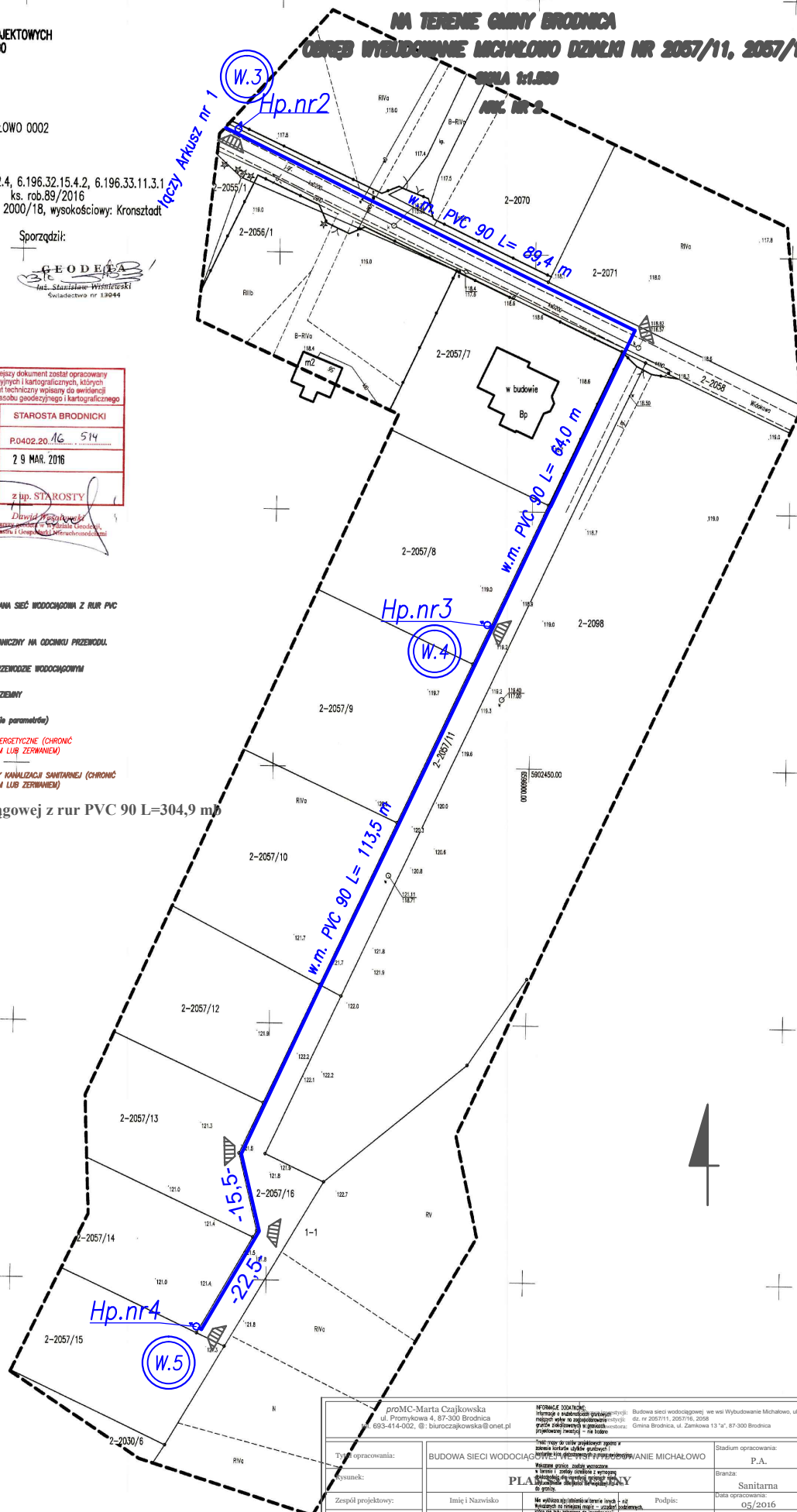
HP.3 – HYDRANT NADZIEMNY

n.p. - brak (określenie parametrów)

— eN — - ISTNIEJĄCE KABELE ENERGETYCZNE (CHRONIĆ PRZED USZKODZENIEM LUB ZERWANIEM)

—ks — - ISTNIEJĄCE PRZEWODY KANALIZACJI SANITARNEJ (CHRONIĆ PRZED USZKODZENIEM LUB ZERWANIEM)

Długość sieci wodociągowej z rur PVC 90 L=304,9 m



proMC-Marta Czajkowska ul. Przemysłowa 4, 87-300 Brodnica 69-314-002, e: bartuczajkowska@onet.pl		WYKAZ ZAŁOŻEK Kształt i położenie systemu magistrali w/wy budowlany zlokalizowanej w granicach planowanej zabudowy w tym terenie		Budowa sieci wodociągowej w/w w/w Wybudowanie Mihalowo, ul. Widskawa dz. nr 2057/11, 2057/16, 2058 Gmina Brodnica, ul. Żemłowska 13, 87-300 Brodnica	
Tytuł opracowania:		BUDOWA SIECI WODOCIAĞOWEJ W/STW W/STW MICALOWO		Studium opracowania:	
Numer:		01		P.A.	
Zespół projektowy:		Imię i Nazwisko		Branża:	
Projektant:		mgr inż. Tomasz Makiewicz		Sanitarna	
Asystent projektanta:		mgr inż. Marta Czajkowska		Data opracowania:	
				05/2016	
				Rys. nr:	
				2	
				BRANŻA SANITARNIA	