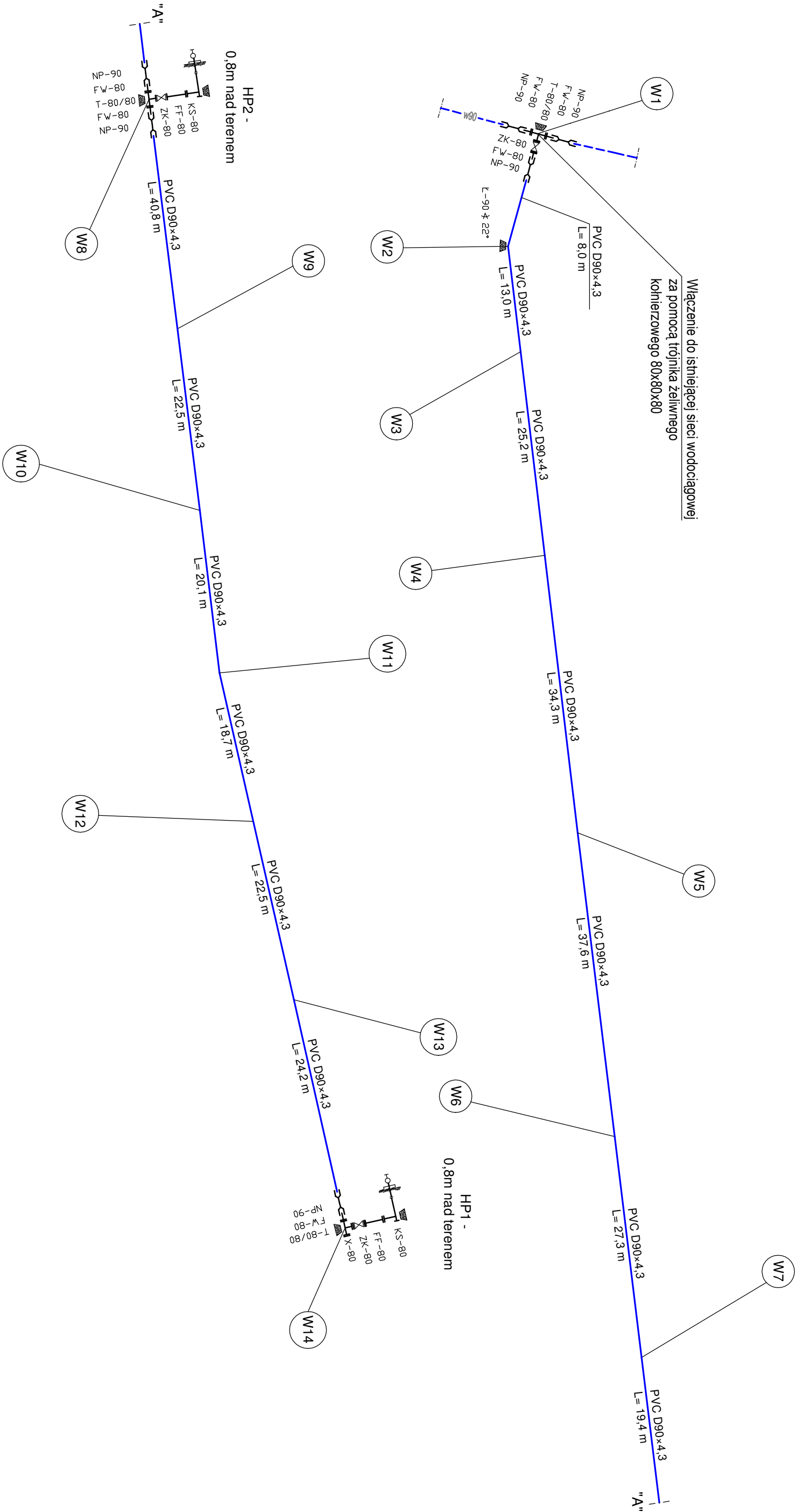


SCHEMAT MONTAŻOWY SIECI WODOCIĄGOWEJ



OZNACZENIA TECHNICZNE

- projektowana sieć wodociągowa
- istniejąca sieć wodociągowa
- zasuwka koinierzowa z żeliwa sferoidalnego
- trójnik koinierzowy z żeliwa sferoidalnego
- króciec jednokoinierzowy z żeliwa sferoidalnego
- króciec dwukoinierzowy z żeliwa sferoidalnego
- kolano stopowe hydrantu z żeliwa sferoidalnego
- nasuwka przesuwna z PVC do wody
- łuk z PVC do wody
- zwężka dwukoinierzowa z żeliwa sferoidalnego
- koinierz ślepy z żeliwa sferoidalnego
- numer charakterystycznego węzła sieci wodociągowej
- hydrant nadziemny Ø80, H=2450mm

Inwestor		Biuro projektowe	
Gmina Brodnica ul. Mazurska 13, 87-300 Brodnica		Usługi Inżynieryjne "NOVUMINŻ"	
Adres obiektu		Piotr Witkowski	
Kominy, gm. Brodnica		87-300 Brodnica ul. Węjska 11A	
dz. nr 247/87, 247/121, obręb 0008 Kominy			
Branża		Data oprac.	
Sanitarna		09/2018	tel./fax (56)649-83-04 tel. 509-165-181 e-mail: novuminz@vp.pl
Projektant		Podpis	Projekt budowlany
mgr inż. Piotr Witkowski KUP/0056/POOS/09			
specjalność: instalacje sanitarne bez ograniczeń		Podpis	
Asystent projektanta			
mgr inż. Marcin Łapkiewicz			
Obiekt		Typ rysunku	Skala
Sieć wodociągowa		Schemat montażowy sieci wodociągowej	- Nr rysunku 3