

### Zadanie Nr 3

#### Kurs ranny

**Zadanie Nr 3a Trasa nr 1- mapa nr 1 (1 autobus na około 30 osób)**

**Początek trasy:** Podstawienie autobusu w miejscowości Brodnica – (Dworzec PKS ul. Sądowa)

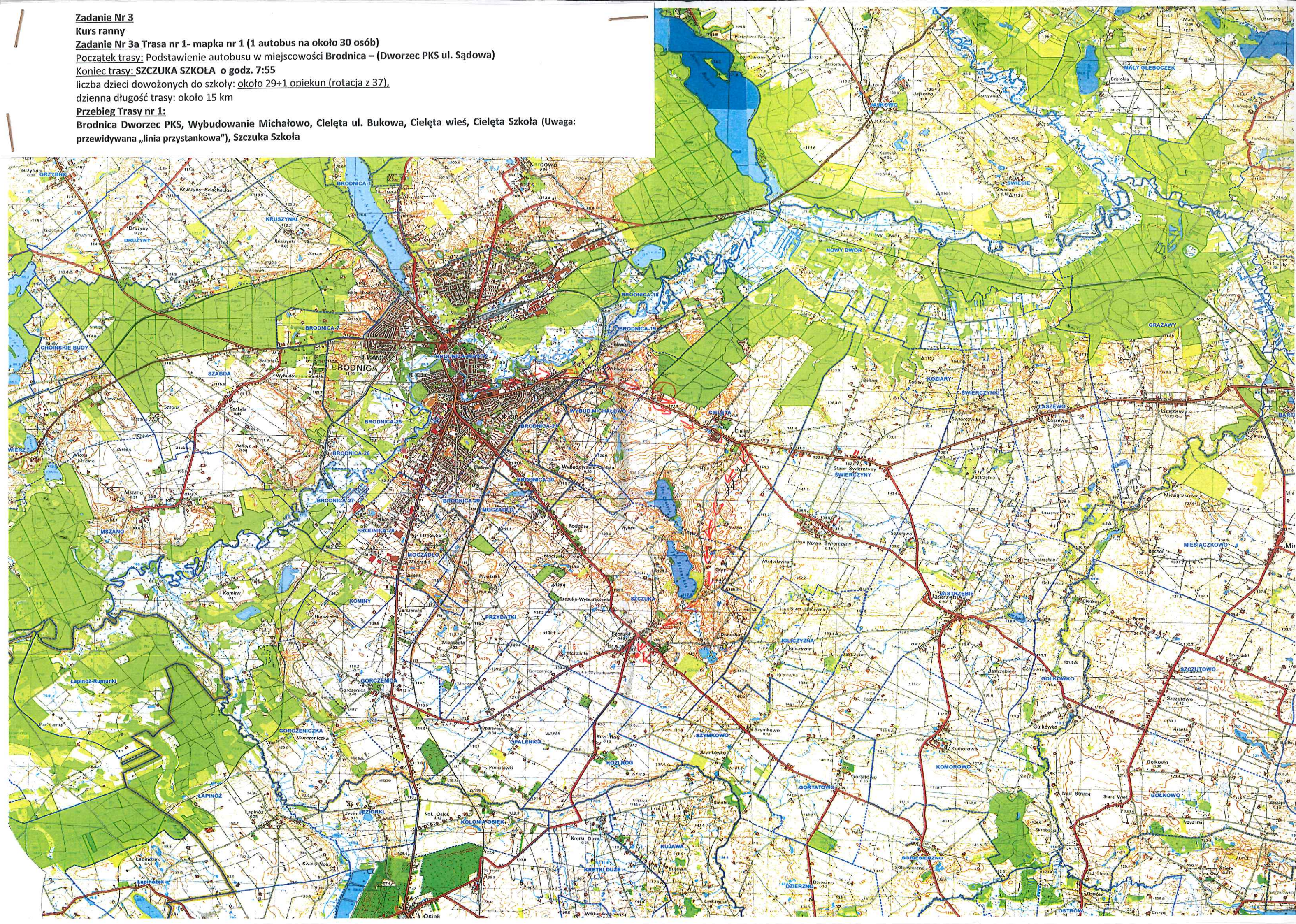
**Koniec trasy:** SZCZUKA SZKOŁA o godz. 7:55

liczba dzieci dowożonych do szkoły: około 29+1 opiekun (rotacja z 37),

dzienna długość trasy: około 15 km

#### Przebieg Trasy nr 1:

Brodnica Dworzec PKS, Wybudowanie Michałowo, Cieleń ul. Bukowa, Cieleń wieś, Cieleń Szkoła (Uwaga: przewidywana „linia przystankowa”), Szczuka Szkoła





### Zadanie Nr 3

#### Kurs ranny

#### Zadanie Nr 3b Trasa nr 2- mapa nr 2 (1 autobus na około 40 osób)

Początek trasy: Podstawienie autobusu w miejscowości Brodnica – (Dworzec PKS)

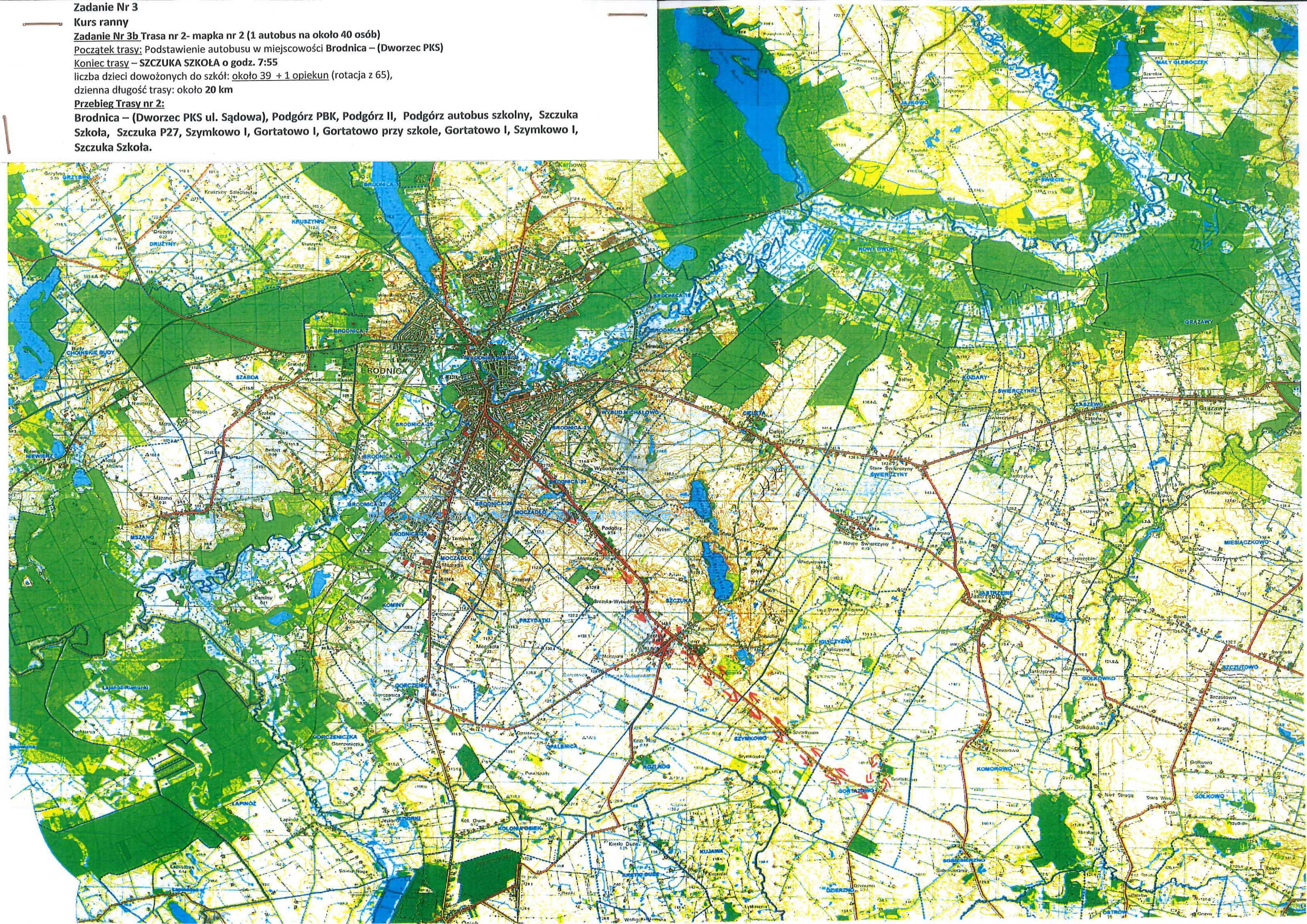
Koniec trasy – SZCZUKA SZKOŁA o godz. 7:55

liczba dzieci dowożonych do szkół: około 39 + 1 opiekun (rotacja z 65),

dzienna długość trasy: około 20 km

#### Przebieg Trasy nr 2:

**Brodnica – (Dworzec PKS ul. Sądowa), Podgórz PBK, Podgórz II, Podgórz autobus szkolny, Szczuka Szkoła, Szczuka P27, Szymkowo I, Gortatowo I, Gortatowo przy szkole, Gortatowo I, Szymkowo I, Szczuka Szkoła.**





### Zadanie Nr 3

#### Kurs ranny

**Zadanie Nr 3c** Trasa nr 3- mapka nr 3 (1 autobus na około 50 osób)

Początek trasy: Podstawienie autobusu w miejscowości Kozi Róg pętla

Koniec trasy – SZCZUKA SZKOŁA o godz. 7:55

liczba dzieci dowożonych do szkół: około 49 + 1 opiekun (rotacja z 57),

dzienna długość trasy: około 35 km

#### Przebieg Trasy nr 3:

Kozi Róg pętla ,Skrzyżowanie k. świetlicy Kozi Róg , Szczuka Szkoła, Szczuka P14 (koło Kościoła), Szczuka P27, Szymkowo I, Gortatowo przy szkole, Sobieszyno Pętla, Gortatowo przy osiedlu, Dzierżno, Dzierżno bud. Nr 6, Dzierżno I, Dzierżno przy parku, Gimbus Dzierżno i koło lasu, Gortatowo Szkoła, Szczuka Szkoła





### **Zadanie Nr 3**

#### **Kurs popołudniowy**

#### **Zadanie Nr 3d Trasa nr 4- mapa nr 4 (1 autobus na około 45 osób)**

Początek trasy: Podstawienie autobusu w miejscowości SZCZUKA SZKOŁA - tak, aby przy SZKOLE w GORTATOWIE był o godz. 12.45

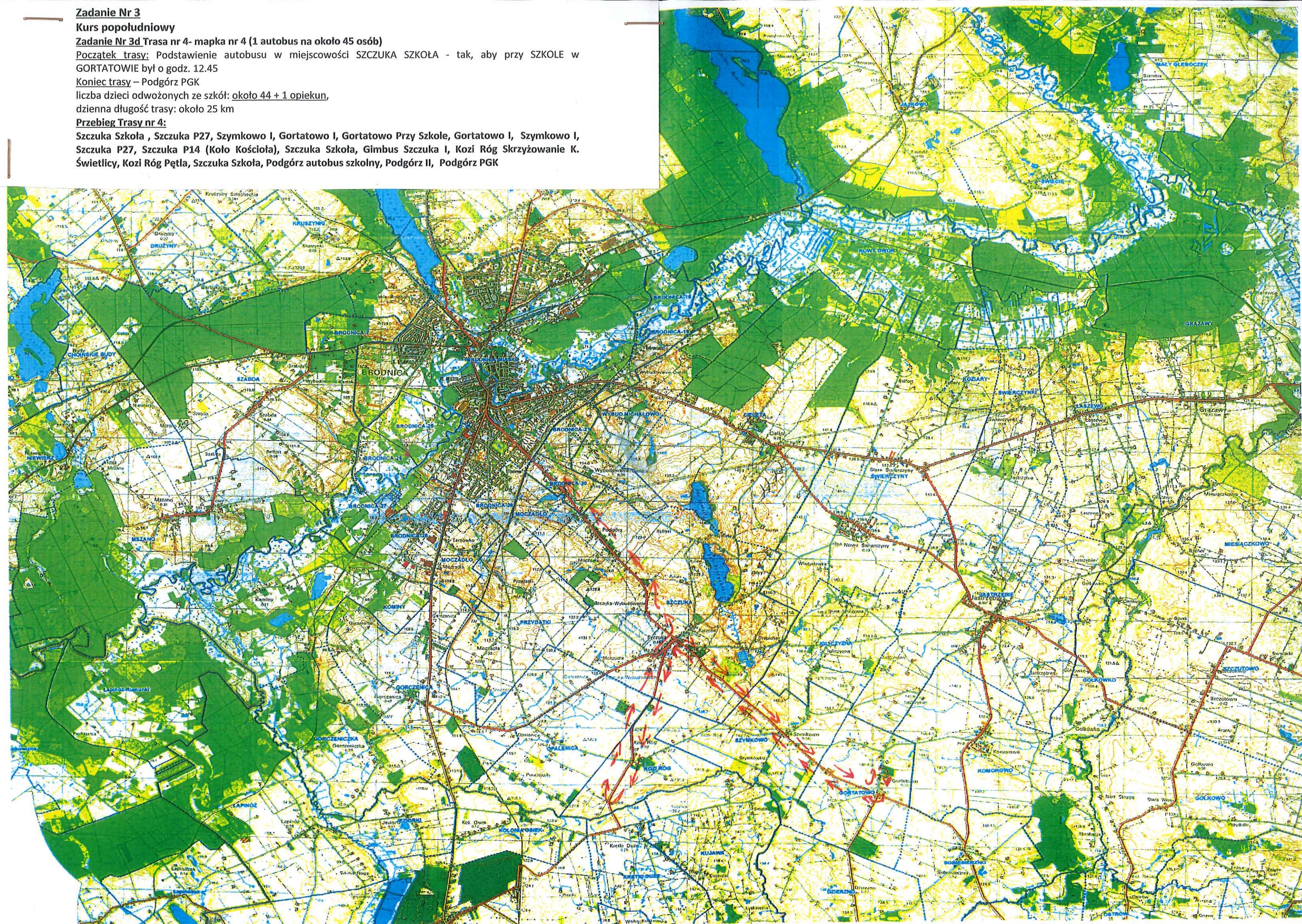
Koniec trasy – Podgórz PGK

liczba dzieci odwożonych ze szkół: około 44 + 1 opiekun,

dzienna długość trasy: około 25 km

#### **Przebieg Trasy nr 4:**

Szczuka Szkoła , Szczuka P27, Szymkowo I, Gortatowo I, Gortatowo Przy Szkole, Gortatowo I, Szymkowo I, Szczuka P27, Szczuka P14 (Koło Kościoła), Szczuka Szkoła, Gimbus Szczuka I, Kozi Róg Skrzyżowanie K. Świetlicy, Kozi Róg Pętla, Szczuka Szkoła, Podgórz autobus szkolny, Podgórz II, Podgórz PGK





### Zadanie Nr 3

#### Kurs południowy

#### Zadanie Nr 3e Trasa nr 5- mapa nr 5 (1 autobus na około 19 osób)

Początek trasy: Podstawienie autobusu w miejscowości Szczuka Szkoła – 12:45

Koniec trasy: Brodnica Dworzec PKS

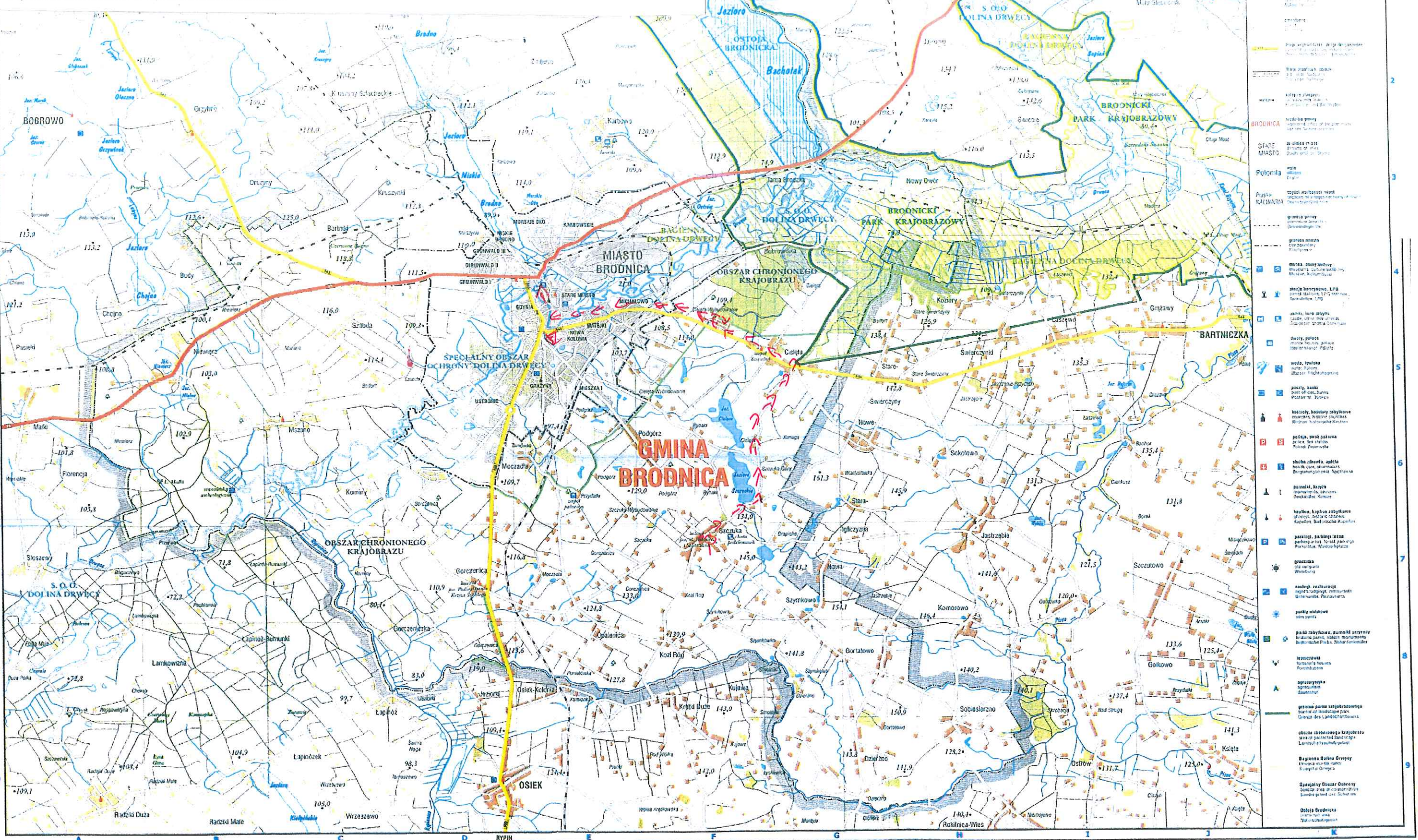
liczba dzieci dowożonych do szkoły: około 18+1 opiekun,

dzienna długość trasy: około 15 km

#### Przebieg Trasy nr 5:

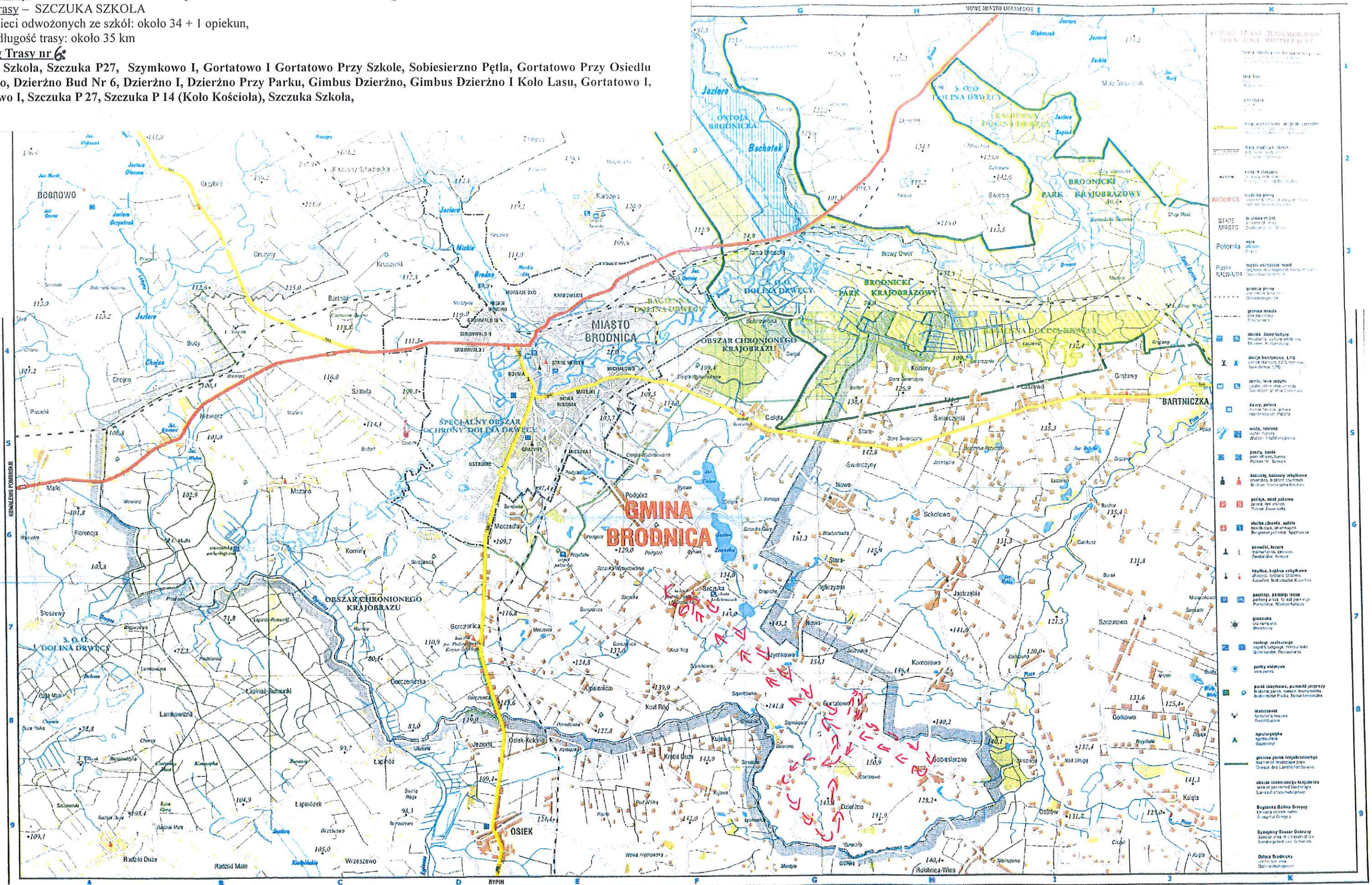
Szczuka Szkoła, Cielęta Szkoła (Uwaga: przewidywana „linia przystankowa”), Cielęta wieś, Cielęta ul. Bukowa,

Wybudowanie Michałowo, Brodnica Dworzec PKS





**Zadanie Nr 3**  
**Kurs południowy**  
**Zadanie Nr 3f** Trasa nr 6- mapa nr 6 (1 autobus na około 35 osób)  
Początek trasy: Podstawienie autobusu w miejscowości SZCZUKA SZKOŁA - około godz. 13:20  
Koniec trasy – SZCZUKA SZKOŁA  
liczba dzieci odwożonych ze szkół: około 34 + 1 opiekun,  
dzienna długość trasy: około 35 km  
**Przebieg Trasy nr 6:**  
Szczuka Szkoła, Szczuka P27, Szymkowo I, Gortatowo I Gortatowo Przy Szkole, Sobiesierzno Pętla, Gortatowo Przy Osiedlu, Dzierżno, Dzierżno Bud Nr 6, Dzierżno I, Dzierżno Przy Parku, Gimbus Dzierżno, Gimbus Dzierżno I Koło Lasu, Gortatowo I, Szymkowo I, Szczuka P 27, Szczuka P 14 (Kolo Kościoła), Szczuka Szkoła,



- 1. Kolorowa linia trasy
  - 2. Linia trasy
  - 3. Linia trasy
  - 4. Linia trasy
  - 5. Linia trasy
  - 6. Linia trasy
  - 7. Linia trasy
  - 8. Linia trasy
  - 9. Linia trasy
- LEGENDA**
- 1. Kolorowa linia trasy
  - 2. Linia trasy
  - 3. Linia trasy
  - 4. Linia trasy
  - 5. Linia trasy
  - 6. Linia trasy
  - 7. Linia trasy
  - 8. Linia trasy
  - 9. Linia trasy



### Zadanie Nr 3

Kurs południowy

**Zadanie Nr 3g** Trasa nr 7- mapka nr 7 (1 autobus na około 35 osób)

**Początek trasy:** Podstawienie autobusu w miejscowości SZCZUKA SZKOŁA - około godz. 14:20

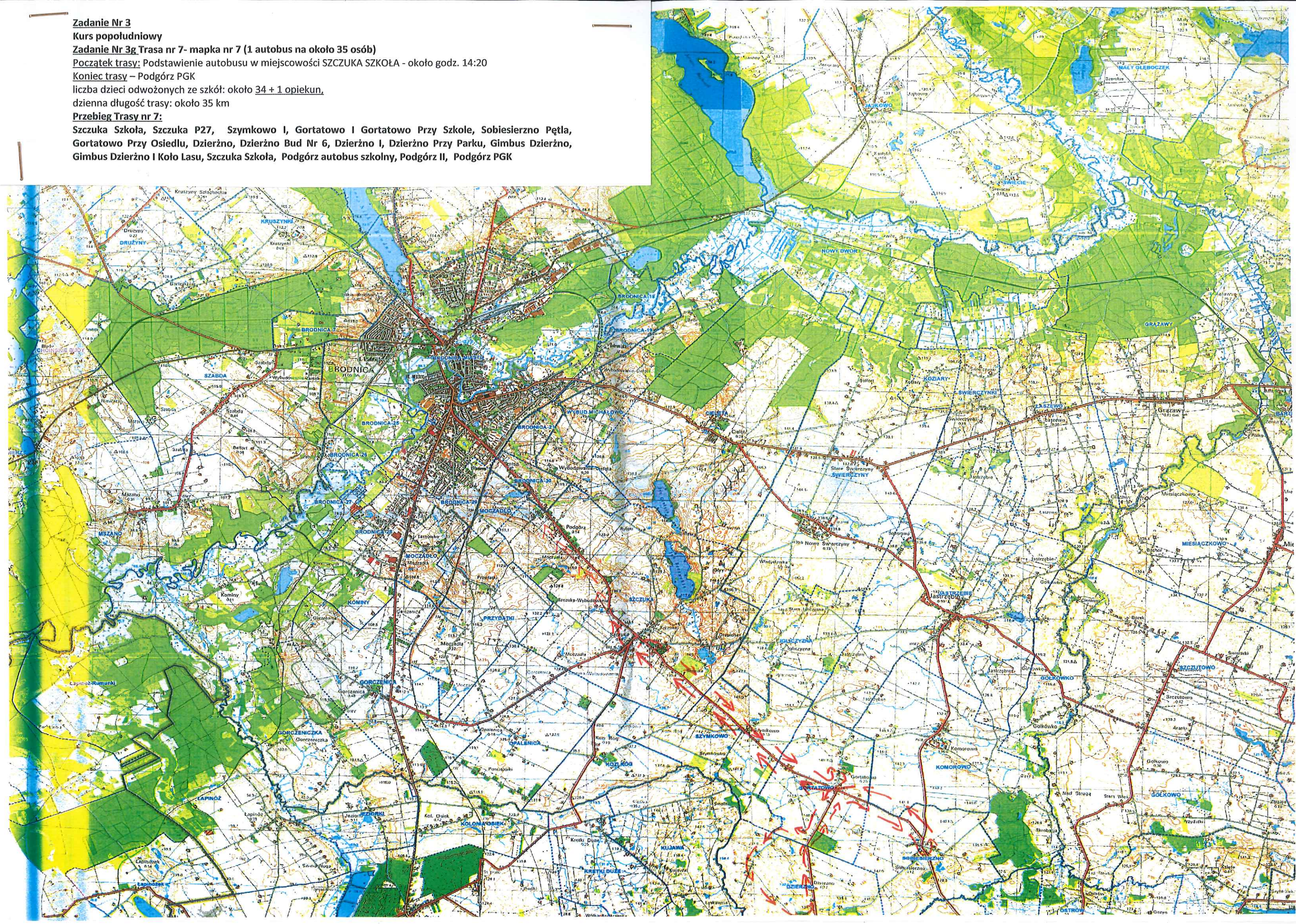
**Koniec trasy** – Podgórz PGK

liczba dzieci odwożonych ze szkół: około 34 + 1 opiekun,

dzienna długość trasy: około 35 km

**Przebieg Trasy nr 7:**

Szczuka Szkoła, Szczuka P27, Szymkowo I, Gortatowo I Gortatowo Przy Szkole, Sobiesierzno Pętla, Gortatowo Przy Osiedlu, Dzierżno, Dzierżno Bud Nr 6, Dzierżno I, Dzierżno Przy Parku, Gimbus Dzierżno, Gimbus Dzierżno I Koło Lasu, Szczuka Szkoła, Podgórz autobus szkolny, Podgórz II, Podgórz PGK





### Zadanie Nr 3

#### Kurs popołudniowy

#### Zadanie Nr 3h Trasa nr 8- mapa nr 8 (1 autobus na około 19 osób)

Początek trasy: Podstawienie autobusu w miejscowości **SZCZUKA SZKOŁA** o godz. 14.15.

Koniec trasy: **BRODNICA**– (Dworzec PKS ul. Sądowa)

liczba dzieci dowożonych do szkoły: **około 18 + 1 opiekun**,

dzienna długość trasy: **około 20 km**

#### Przebieg Trasy nr 8:

Szczuka Szkoła, Gimbus Szczuka I, Kozi Róg Skrzyżowanie K. Świetlicy, Kozi Róg Pętla. Cielęta szkoła (Uwaga: przewidywana „linia przystankowa”), Cielęta wieś, Cielęta ul. Bukowa, Wybudowanie Michałowo , Brodnica Dworzec PKS

