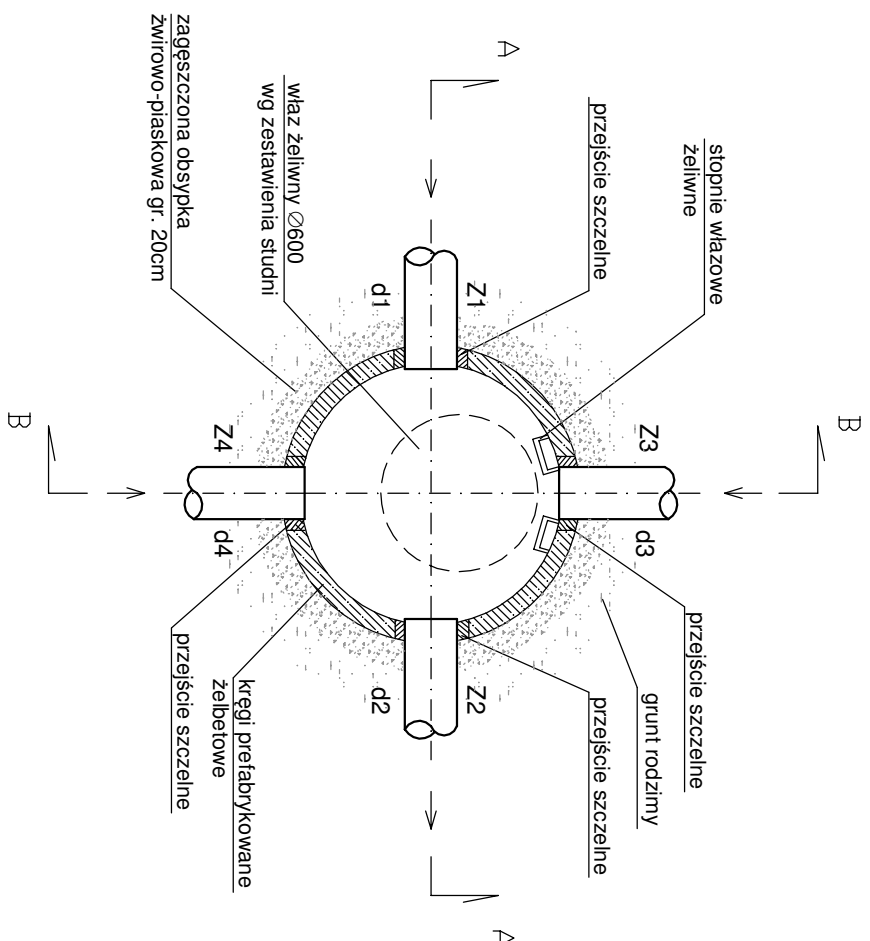
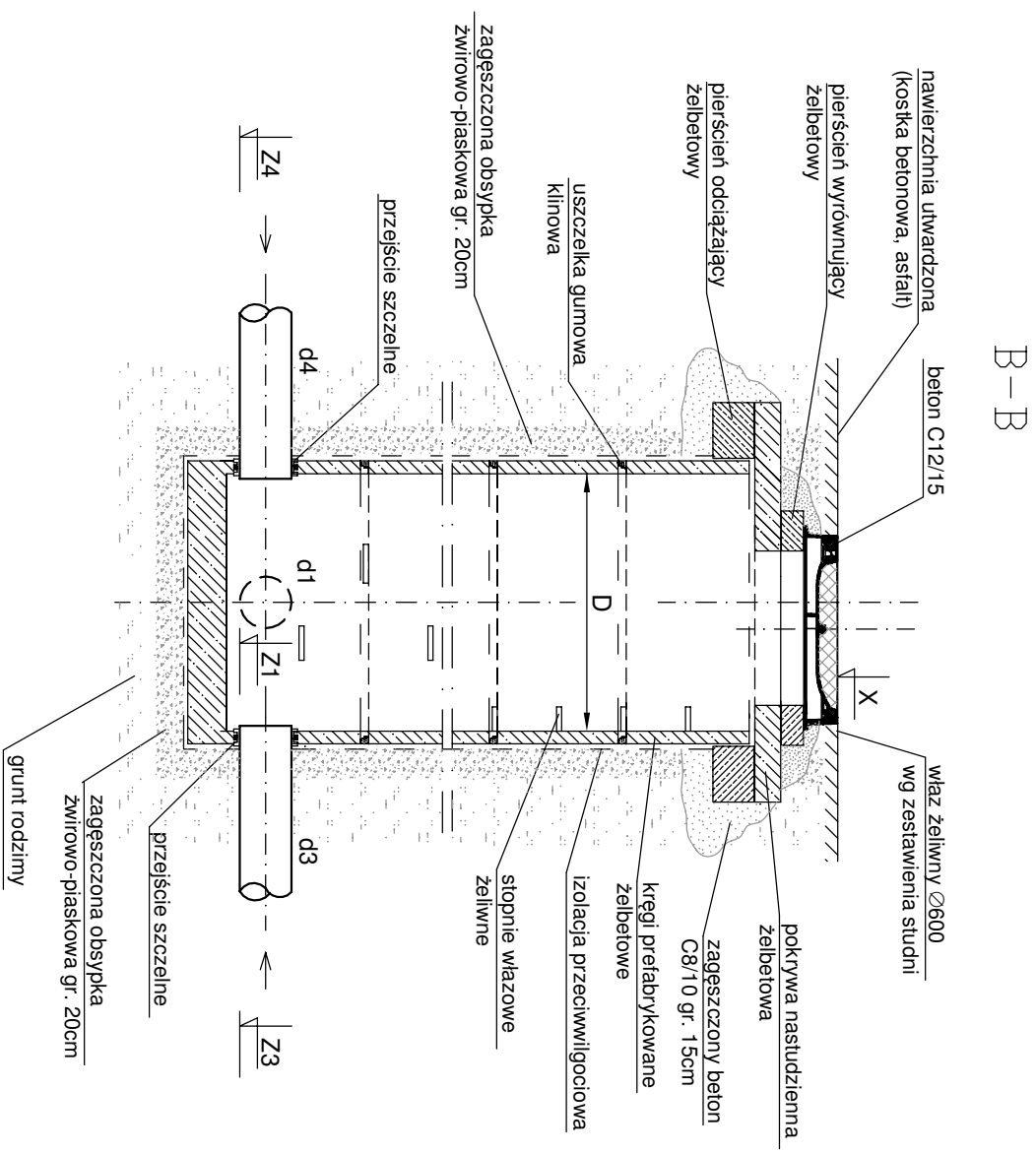
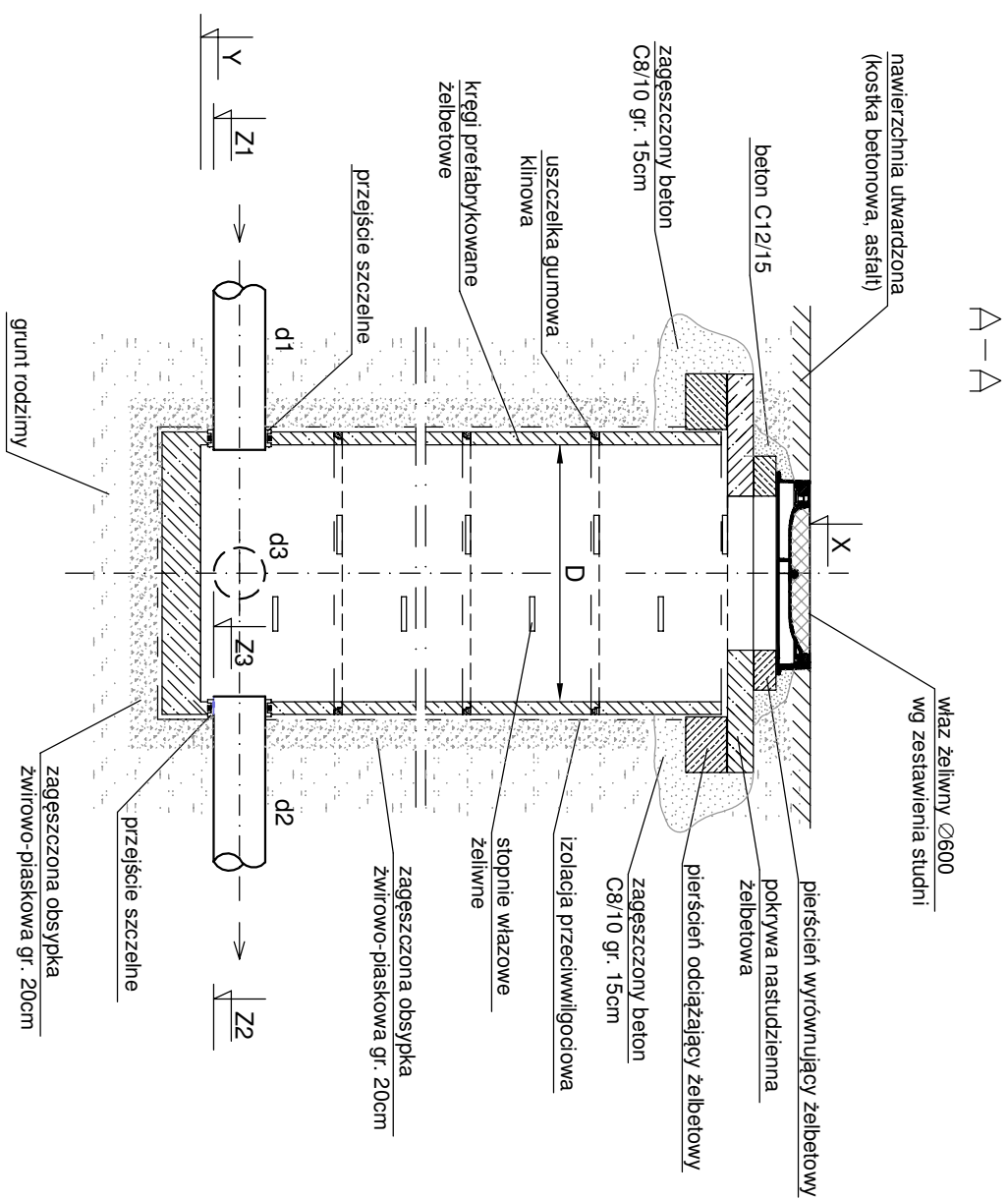



# SCHEMAT STUDNI Z KREGÓW ŻELBETOWYCH BEZ OSADNIKA Z PIERŚCIENIEM ODCIĄŻAJĄCYM



UWAGI:

1. Oznaczenia na rysunku wg tabeli 1

<b>INWESCIOR</b> <b>Gmina Brodnica</b> <b>ul. Mazurska 13, 87-300 Brodnica</b>		<b>Biuro projektowe</b>	
<b>Adres obiektu</b> <b>Karbowo, gm. Brodnica</b> <b>dz. nr 816/10, 349/26, 349/27, 349/28, 349/80,</b> <b>obręb 0007 Karbowo</b> <b>dz. nr 234/1, obręb 0001 Brodnica-Miasto</b>		 <b>Usługi inżynierskie "NOVUMINIZ"</b> <b>Piotr Witkowski</b> <b>87-300 Brodnica ul. Wiejska 11A</b> <b>tel./fax (56)649-83-04 tel. 509-165-181</b> <b>e-mail: novuminiz@vp.pl</b>	
<b>Brana</b>		<b>Data oprac.</b> <b>07/2020</b>	
<b>Sanitarna</b>		<b>Stadium</b> <b>Projekt budowlany</b>	
<b>Projektant</b> <b>mgr inż. Piotr Witkowski KUP/0056/POOS/09</b> <b>specjalność: instalacje sanitarne bez ograniczeń</b> <b>Asystent projektanta</b> <b>mgr inż. Marcin Łapkiewicz</b>		<b>Podpis</b>	
<b>Opis:</b> <b>Przebudowa drogi gminnych w ulicach: Konwaliowa,</b> <b>Bratkowa, Chryzantemowa poprzez budowę</b> <b>kanaalizacji deszczowej</b>		<b>Tytuł rysunku</b> <b>Schemat studni z kregów żelbetonowych</b> <b>bez osadnika z pocięciem odcinającym</b>	
		<b>Skala</b> <b>-</b> <b>Nr rysunku</b> <b>8</b>	