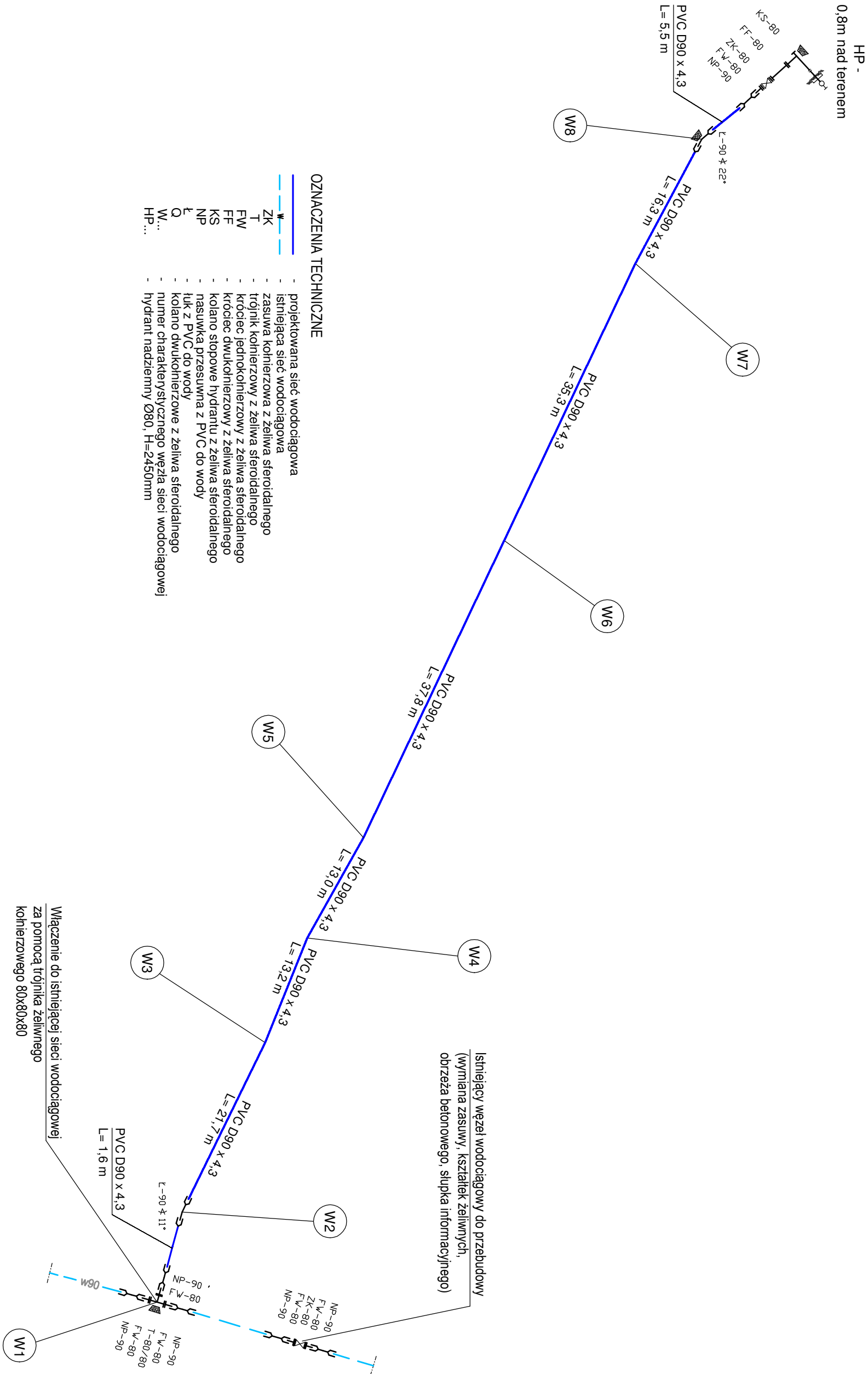


SCHEMAT MONTAŻOWY SIECI WODOCIĄGOWEJ



- OZNACZENIA TECHNICZNE
- projektowana sieć wodociągowa
 - istniejąca sieć wodociągowa
 - zasawa kohnierzowa z żeliwa sferoidalnego
 - trójnik kohnierzowy z żeliwa sferoidalnego
 - króciec jednokohnierzowy z żeliwa sferoidalnego
 - króciec dwukohnierzowy z żeliwa sferoidalnego
 - kolano stopowe hydrantu z żeliwa sferoidalnego
 - nasuwka przesuwna z PVC do wody
 - łuk z PVC do wody
 - kolano dwukohnierzowe z żeliwa sferoidalnego
 - numer charakterystycznego węzła sieci wodociągowej
 - hydrant nadziemny Ø80, H=2450mm
- W
- ZK
- T
- FW
- FF
- KS
- NP
- Q
- W...
- HP...

Inwestor		Biuro projektowe	
Gmina Brodnica ul. Mazurska 13, 87-300 Brodnica		Usługi Inżynieryjne "NOVUMINŻ"	
Adres obiektu		Piotr Witkowski	
Gorzenica, gm. Brodnica		87-300 Brodnica ul. Wiejska 11A	
dz. nr 164, 163/4, obręb 0004 Gorzenica		tel./fax 16649-83-04 tel. 509-165-181	
Branża		Data oprac.	
Sanitarna		09/2018	
Projektant		Podpis	
mgr inż. Piotr Witkowski KUP/0056/POOS/09		Projekt budowlany	
specjalność: instalacje sanitarne bez ograniczeń		Podpis	
Asystent projektanta			
mgr inż. Marcin Łąpkiewicz			
Obiekt		Tytuł rysunku	
Sieć wodociągowa		Schemat montażowy sieci wodociągowej	
		Skala	
		-	
		Nr rysunku	
		3	