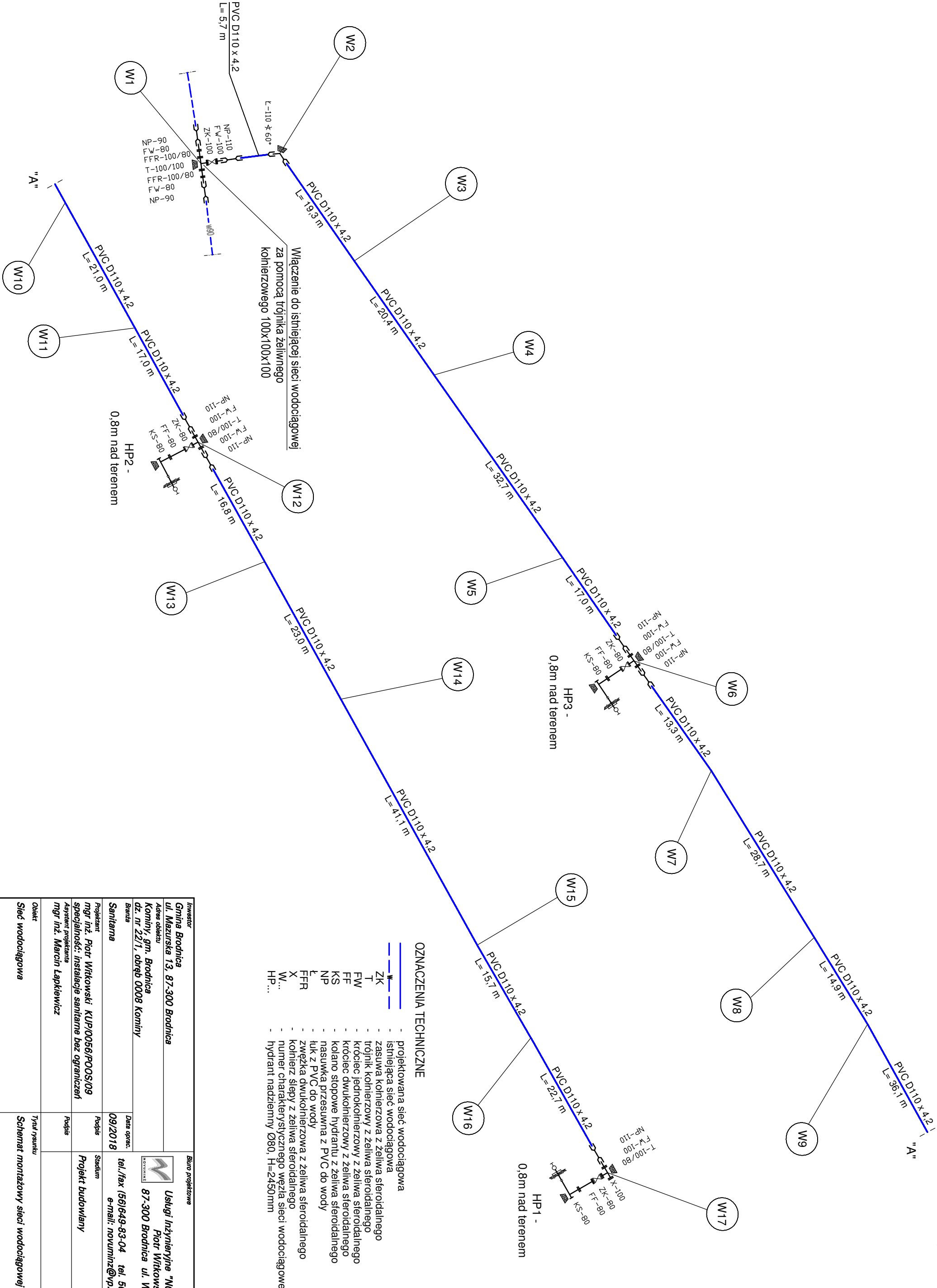


SCHEMAT MONTAŻOWY SIECI WODOCIĄGOWEJ



- OZNACZENIA TECHNICZNE**
- projektowana sieć wodociągowa
  - istniejąca sieć wodociągowa
  - zasawa kohnierzowa z żeliwa sferoidalnego
  - trójnik kohnierzowy z żeliwa sferoidalnego
  - króciec jednokohnierzowy z żeliwa sferoidalnego
  - króciec dwukohnierzowy z żeliwa sferoidalnego
  - kolano stopowe hydrantu z żeliwa sferoidalnego
  - nasuwka przesuwna z PVC do wody
  - łuk z PVC do wody
  - zwężka dwukohnierzowa z żeliwa sferoidalnego
  - kohnierz ślepy z żeliwa sferoidalnego
  - numer charakterystycznego węzła sieci wodociągowej
  - hydrant nadziemny Ø80, H=2450mm
- W** - W
- ZK** - ZK
- T** - T
- FF** - FF
- FW** - FW
- KS** - KS
- NP** - NP
- ł** - ł
- FFR** - FFR
- X** - X
- W...** - W...
- HP...** - HP...

<b>Investor</b>		<b>Biuro projektowe</b>	
Gmina Brodnica ul. Mazurska 13, 87-300 Brodnica		Usługi Inżynieryjne "NOVUMINŻ"	
Adres obiektu		Piotr Witkowski	
Kominy, gm. Brodnica		87-300 Brodnica ul. Węjska 11A	
dz. nr 22/1, obręb 0008 Kominy		tel./fax (56)649-83-04 tel. 509-165-181	
Branża		e-mail: novuminz@vp.pl	
Sanitarna		Data oprac.	
mgr inż. Piotr Witkowski KUP/0056/POOS/09		09/2018	
specjalność: instalacje sanitarne bez ograniczeń		Podpis	
Asystent projektanta		Projekt budowlany	
mgr inż. Marcin Łąpkiewicz		Podpis	
Obiekt		Tytuł rysunku	
Sieć wodociągowa		Schemat montażowy sieci wodociągowej	
		Skala	
		-	
		Nr rysunku	
		3	