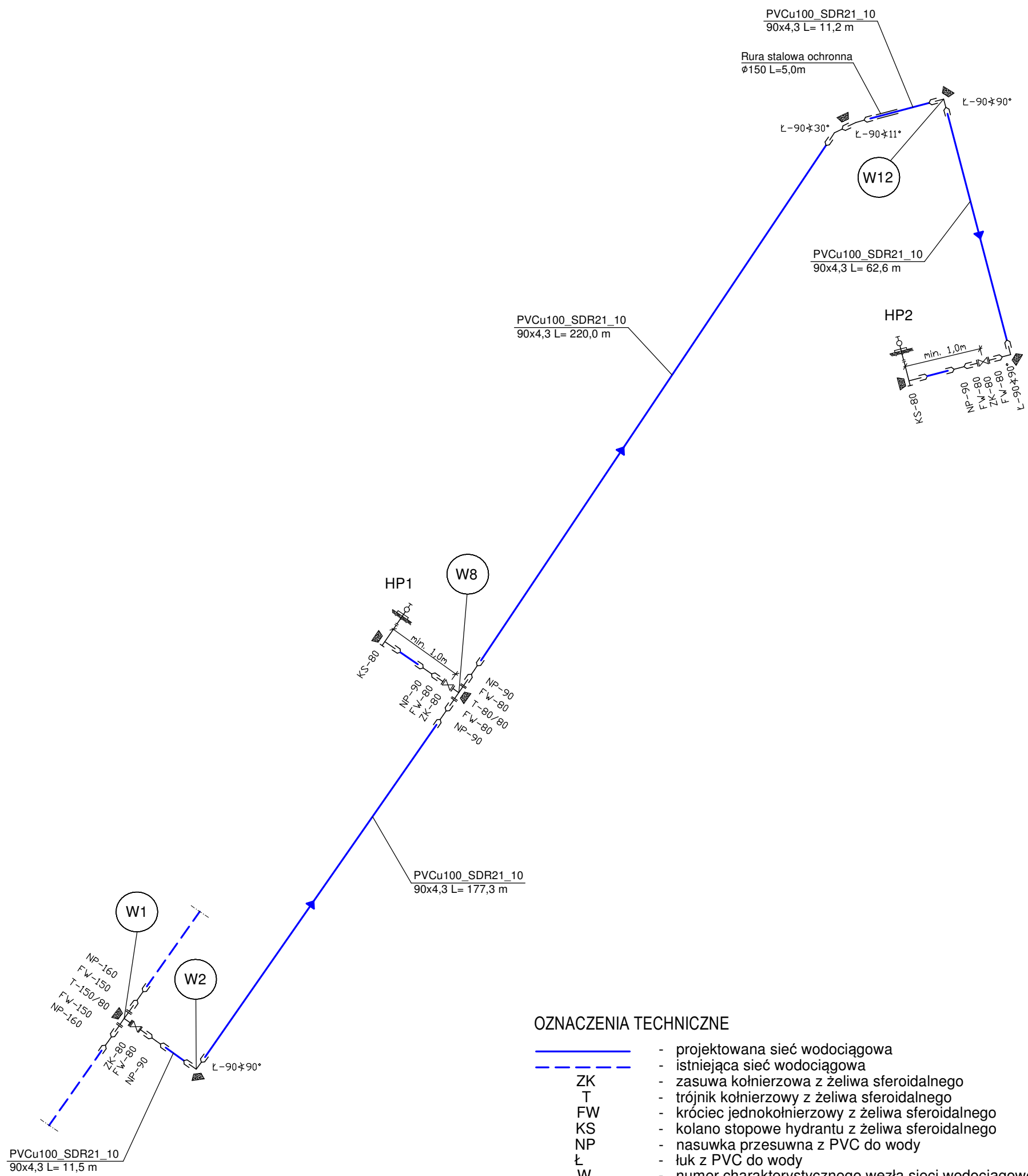


SCHEMAT MONTAŻOWY SIECI WODOCIĄGOWEJ



- OZNACZENIA TECHNICZNE
- projektowana sieć wodociągowa
  - istniejąca sieć wodociągowa
  - zasuwa kołnierzowa z żeliwa sferoidalnego
  - trójnik kołnierzowy z żeliwa sferoidalnego
  - króciec jednokołnierzowy z żeliwa sferoidalnego
  - kolano stopowe hydrantu z żeliwa sferoidalnego
  - nasuwka przesuwna z PVC do wody
  - łuk z PVC do wody
  - numer charakterystycznego węzła sieci wodociągowej
  - hydrant nadziemny Ø80, H=2450mm

Inwestor Gmina Brodnica ul. Zamkowa 13A 87-330 Brodnica		Biuro projektowe	
Adres obiektu Cieleża, gm. Brodnica dz. nr 75/4, 82/4, 82/6, 79/3, 79/2, 76, 77			Usługi Inżynieryjne "NOVUMINŻ" Piotr Witkowski 87-300 Brodnica ul. Wiejska 11A
Branża Sanitarna	Data oprac. 05/2013		tel./fax (56)649-83-04 tel. 509-165-181 e-mail: novuminz@vp.pl
Projektant mgr inż. Piotr Witkowski KUP/0056/POOS/09 specjalność: instalacje sanitarne bez ograniczeń	Podpis	Stadium Projekt budowlany	
Asystent projektanta mgr inż. Marcin Łapkiewicz	Podpis		
Obiekt Sieć wodociągowa	Tytuł rysunku Schemat montażowy sieci wodociągowej	Skala -	
		Nr rysunku 3	