

## Zadanie Nr 2

### Kurs ranny

Zadanie Nr 2a Trasa nr 11 - mapka nr 11 (1 lub 2 autobusy - na około 66 osób)

Początek trasy: Podstawienie autobusu w miejscowości Brodnica ul. Kolejowa II PGK (przed rondem – ul Kolejowa nr 8)

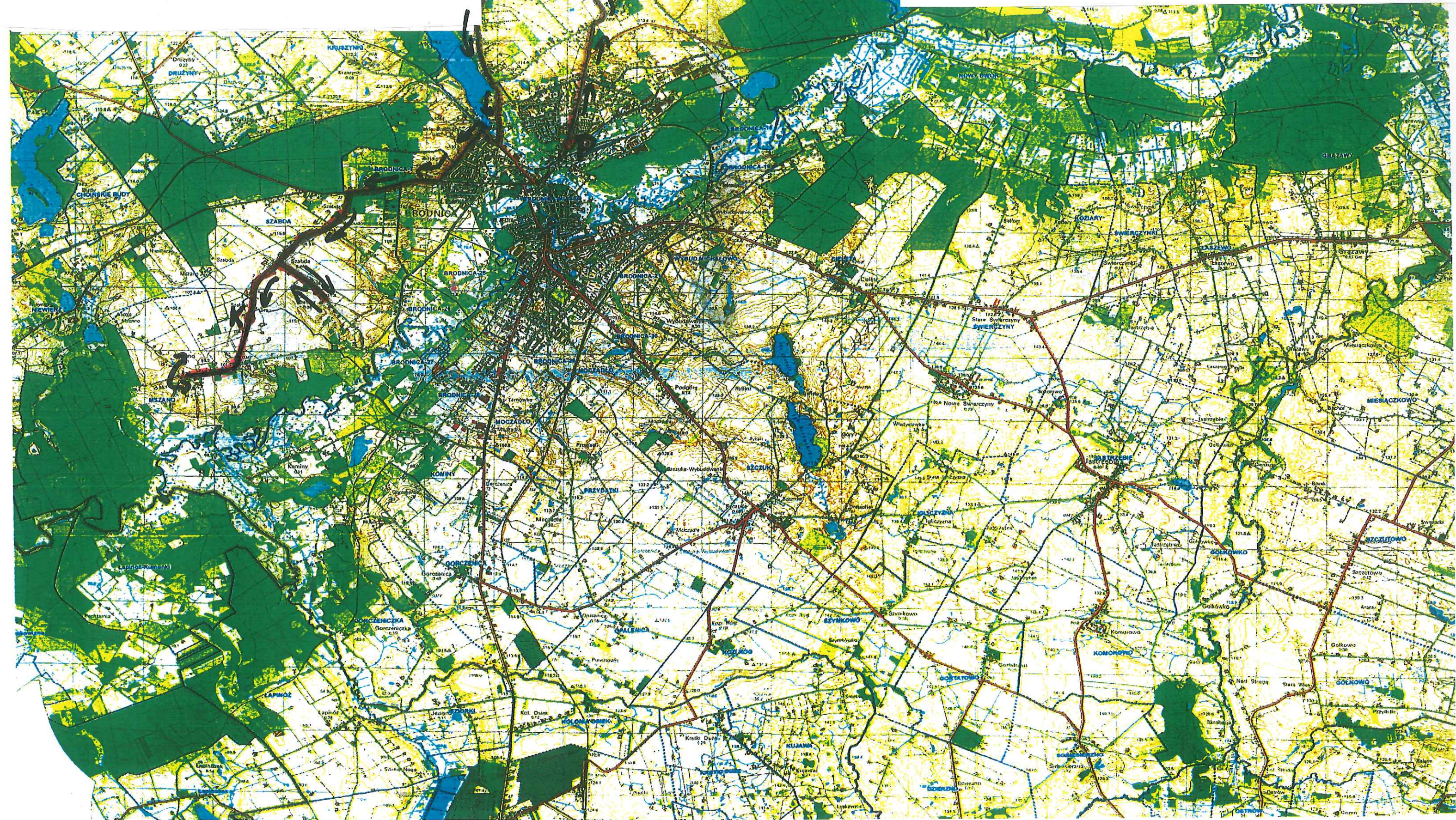
Koniec trasy – SZABDA SZKOŁA o godz. 7:55

liczba dzieci dowożonych do szkoły: około 65 + 1 opiekun

dzienna długość trasy: około 17 km

### Przebieg Trasy nr 11:

Brodnica ul Kolejowa II PGK ( przed rondem – ul. Kolejowa nr 8), Brodnica ul Kolejowa nr 30, Karbowo przy SP2, Karbowo ul. Klubowa, ul. Żmijewska I, ul. Żmijewska II, Karbowo ul. Wczasowa, Brodnica ul. Wiejska, Szabda ul. Na Belfort - przy figurce, Szabda Szkoła, Mszano Przedszkole, Szabda Szkoła.





## Zadanie Nr 2

### Kurs przedpołudniowy

Zadanie Nr 2b Trasa nr 11a mapa nr 11a (1 autobus na około 36 osób - pomimo tego, że do szkoły wiezie tylko 23 osoby, ale w drodze powrotnej musi zabrać za szkoły około 36 osób)

Początek trasy: Podstawienie autobusu w miejscowości: **Brodnica ul. Kolejowa II PGK (przed rondem – ul. Kolejowa 8)**

**Koniec trasy: SZABDA SZKOŁA o godz. 12.15-12.20**

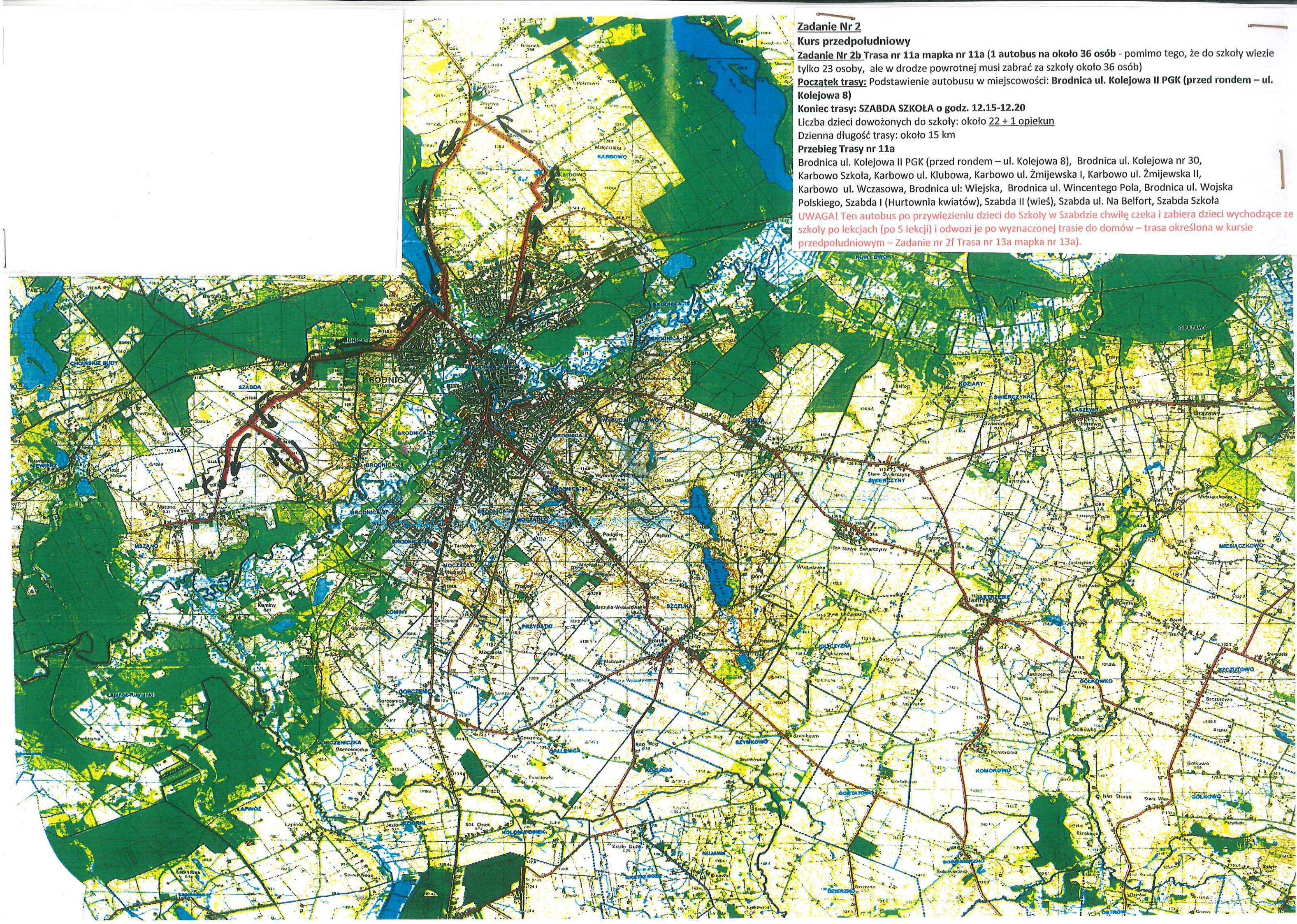
Liczba dzieci dowożonych do szkoły: około 22 + 1 opiekun

Dzienna długość trasy: około 15 km

### Przebieg Trasy nr 11a

Brodnica ul. Kolejowa II PGK (przed rondem – ul. Kolejowa 8), Brodnica ul. Kolejowa nr 30, Karbowo Szkoła, Karbowo ul. Klubowa, Karbowo ul. Żmijewska I, Karbowo ul. Żmijewska II, Karbowo ul. Wczasowa, Brodnica ul. Wiejska, Brodnica ul. Wincentego Pola, Brodnica ul. Wojska Polskiego, Szabda I (Hurtownia kwiatów), Szabda II (wieś), Szabda ul. Na Belfort, Szabda Szkoła

**UWAGA!** Ten autobus po przywiezieniu dzieci do Szkoły w Szabdzie chwilę czeka i zabiera dzieci wychodzące ze szkoły po lekcjach (po 5 lekcji) i odwozi je po wyznaczonej trasie do domów – trasa określona w kursie przedpołudniowym – Zadanie nr 2f Trasa nr 13a mapa nr 13a).





## Zadanie Nr 2

### Kurs przedpołudniowy

Zadanie Nr 2f Trasa nr 13a mapka nr 13a (1 autobus na na około 36 osób)

#### Początek trasy:

Podstawienie autobusu w miejscowości: Szabda Szkoła 12.20-12.30

Koniec trasy: Brodnica ul. Kolejowa II PGK (przed rondem, ul. Kolejowa nr 8)

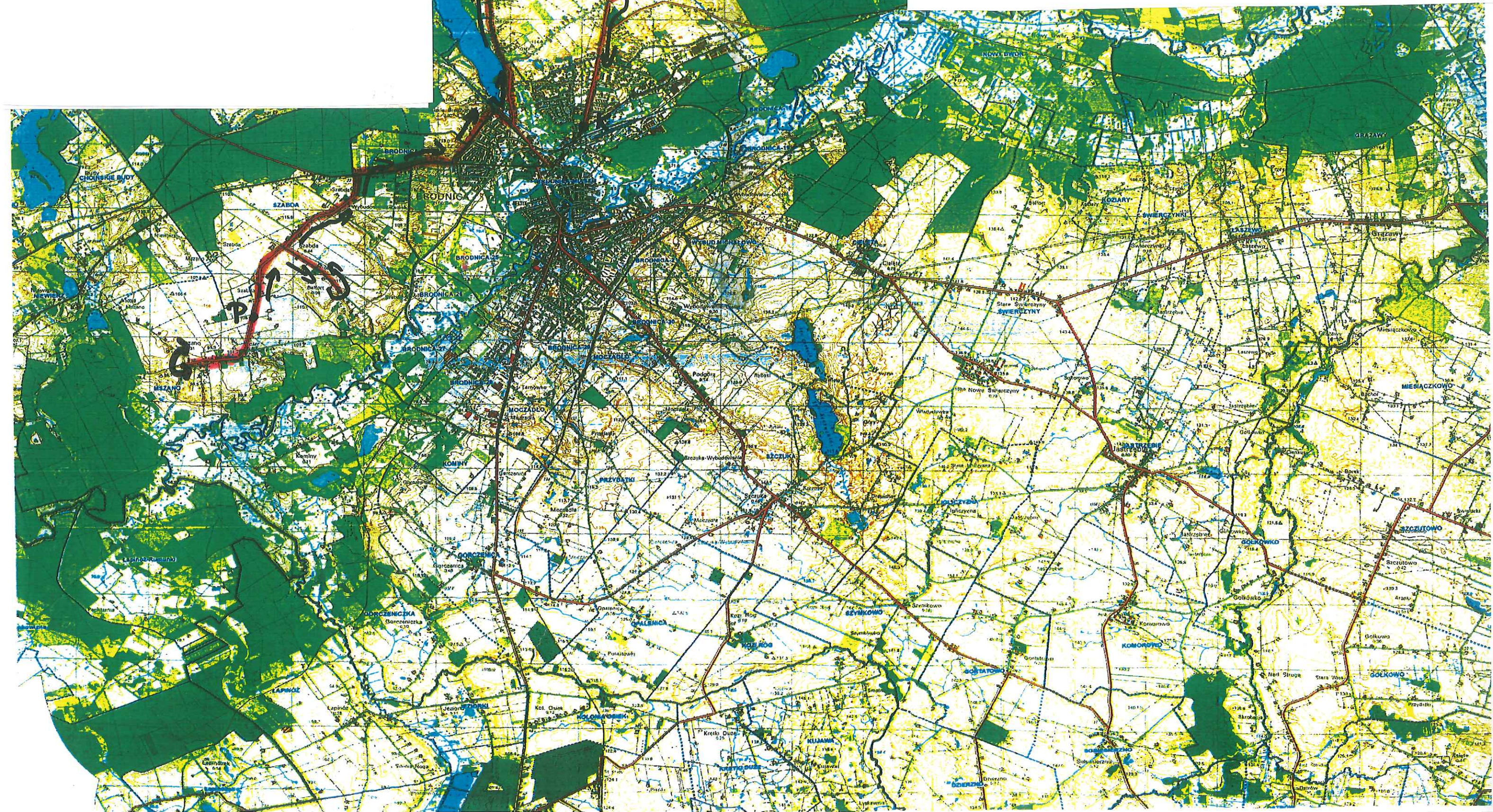
Liczba dzieci dowożonych do szkoły: około 35 + 1 opiekun

Dzienna długość trasy: około 15 km

#### Przebieg Trasy nr 13a

Szabda Szkoła, Mszano Przedszkole, Szabda Szkoła, Szabda ul. Na Belfort, Szabda II (wieś), Szabda I (Hurtownia kwiatów), Brodnica ul. Wojska Polskiego, Brodnica ul. Wincentego Pola, Brodnica ul. Wiejska, Karbowo ul. Wczasowa, Karbowo ul. Żmijewska I, Karbowo ul. Żmijewska II, Karbowo ul. Klubowa, Karbowo Szkoła, Brodnica ul. Kolejowa nr 30, Brodnica ul. Kolejowa II PGK (przed rondem ul. Kolejowa nr 8)

**UWAGA!** Ten autobus przyjechał z dziećmi do szkoły o 12.15/12.20 trasa nr 11a, i zabiera dzieci kończące lekcje po 5 godz. Odwozi je po wyznaczonej trasie.





## Zadanie Nr 2

### Kurs południowy

**Zadanie Nr 2e** Trasa nr 13 mapka nr 13 (1 lub 2 autobusy na około 66 osób)

#### Początek trasy:

Podstawienie autobusu w miejscowości: Szabda Szkoła 14.55

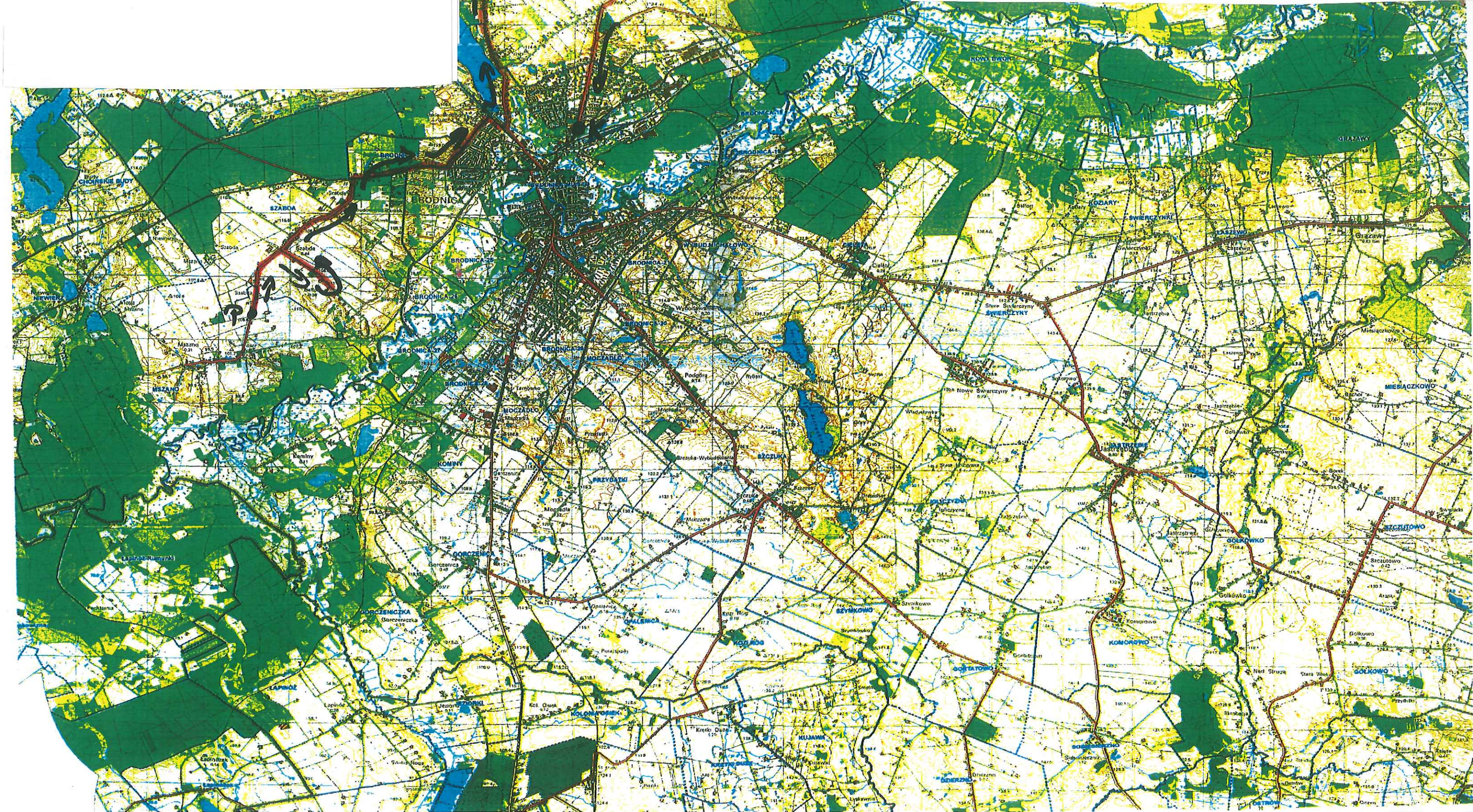
Koniec trasy: Brodnica ul. Kolejowa II PGK (przed rondem – ul. Kolejowa nr 8)

Liczba dzieci dowożonych do szkoły: około 65 + 1 opiekun

Dzienna długość trasy: około 17 km

#### Przebieg Trasy nr 13

Szabda Szkoła, Szabda ul. Na Belfort, Szabda II (wieś), Szabda I (Hurtownia kwiatów), Brodnica ul. Wojska Polskiego, Brodnica ul. Wincentego Pola, Brodnica ul. Wiejska, Karbowo ul. Wczasowa, Karbowo ul. Żmijewska I, Karbowo ul. Żmijewska II, Karbowo ul. Klubowa, Karbowo Szkoła, Brodnica ul. Kolejowa nr 30, Brodnica ul. Kolejowa II PGK (przed rondem – ul. Kolejowa nr 8)





## Zadanie Nr 2

### Kurs ranny

**Zadanie Nr 2c** Trasa nr 12 mapa nr 12 (1 autobus na około 43 osoby)

**Początek trasy:** Podstawienie autobusu w miejscowości: **BARTNIKI I**

**Koniec trasy:** **SZABDA SZKOŁA o godz. 7.35**

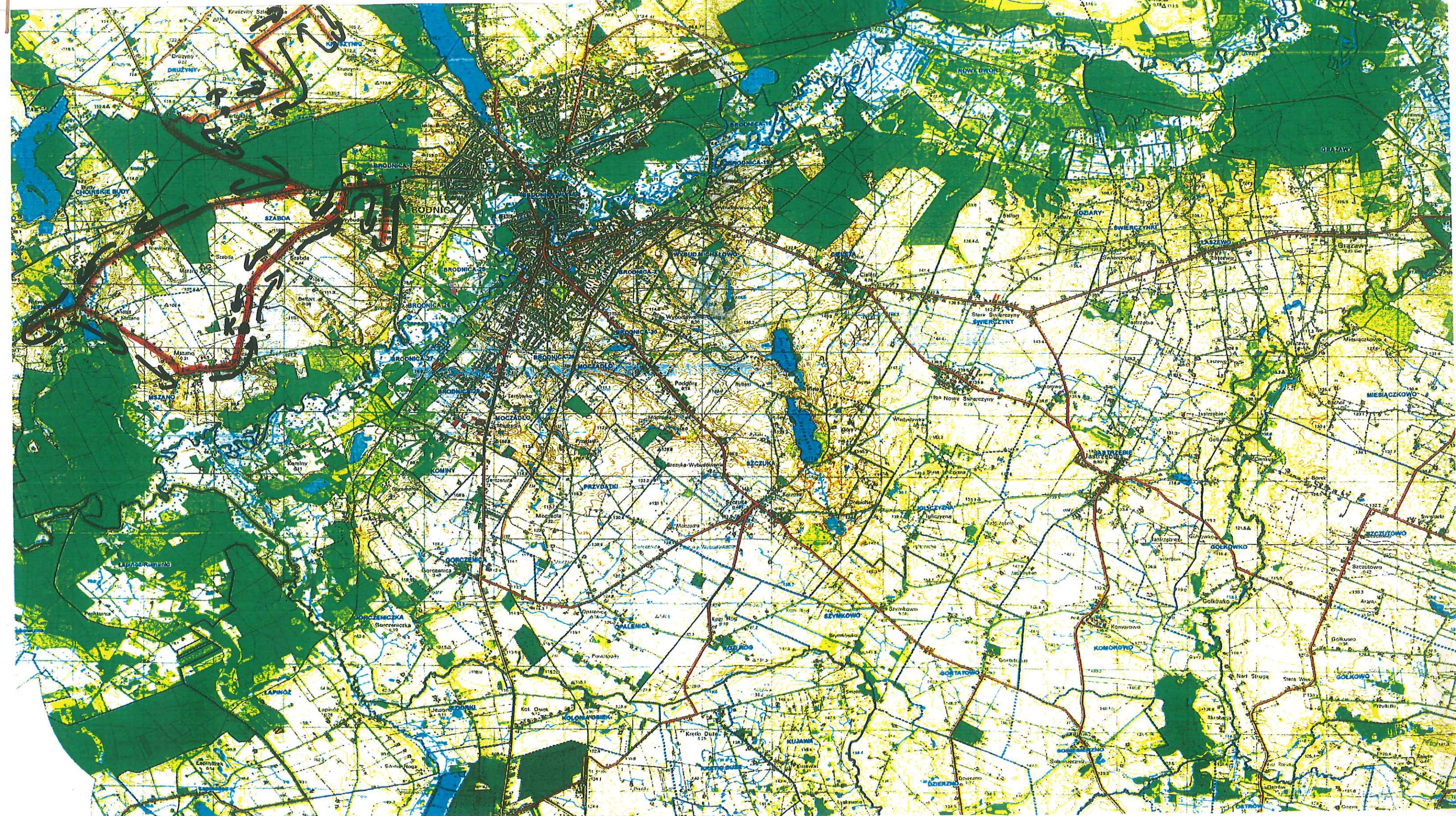
**SZABDA ZAMEK** Koniec trasy: **SZABDA SZKOŁA**: o godz. 7.55

Liczba dzieci dowożonych do szkoły: około 42 + 1 opiekun (rotacja z 83 uczniów)

Dzienna długość trasy: około 27 km

### Przebieg Trasy nr 12

Bartniki I, Bartniki II, Kruszyński (nowe osiedla), Kruszyński (koło bloków), Kruszyński I, Bartniki II, Bartniki I, Niewierz II, Niewierz Pętla, Niewierz (koło Pomnika), Mszano za Lasem, Maszno (k. figurki) Mszano Przedszkole, Szabda Szkoła, Szabda Zamek I, Szabda Zamek II, Brodnica, ul. Wojska Polskiego, Brodnica, ul. Wincentego Pola, JUR-MIR, Tywola (restauracja), Szabda- Hurtownia kwiatów, Szabda Wieś, Szabda Szkoła





## Zadanie Nr 2

### Kurs przedpołudniowy

**Zadanie Nr 2d Trasa nr 12a** mapa nr 12a (1 autobus na około 36 osób - pomimo tego, że do szkoły wiezie tylko 13 osób, ale w drodze powrotnej musi zabrać ze szkoły około 36 osób)

**Początek trasy:** Podstawienie autobusu w miejscowości **BARTNIKI**

**Koniec trasy:** **SZABDA SZKOŁA:** o godz. 12.15-12.20

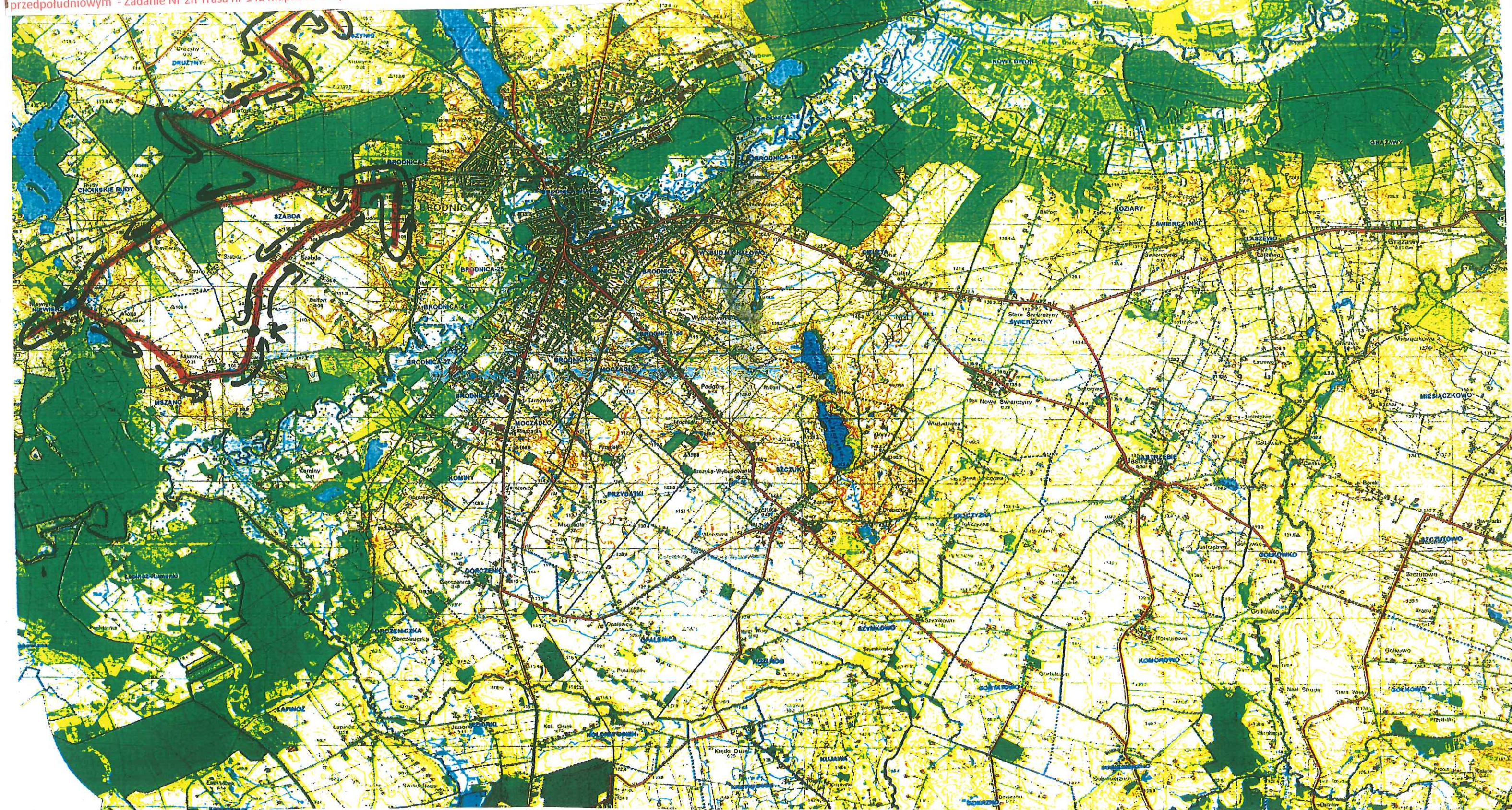
Liczba dzieci dowożonych do szkoły: około 12 + 1 opiekun (rotacja z 17 uczniów)

Dzienna długość trasy: około 24 km

### Przebieg Trasy nr 12a

Bartniki, Bartniki I (koło świetlicy), Kruszyńki Nowe Osiedle, Kruszyńki (koło bloków), Kruszyńki I, Bartniki II, Bartniki I, Niewierz II, Niewierz Pętla, Niewierz (koło Pomnika), Mszano za Lasem, Maszno (k. figurki) Mszano Przeszkole, Szabda Szkoła, JUR-MIR, Tywola (Restauracja), Szabda Zamek I, Szabda Zamek II, Szabda-Hurtownia kwiatów, Szabda Wieś, Szabda Szkoła

**UWAGA!** Ten autobus po przywiezieniu dzieci do Szkoły w Szabdzie chwilę czeka i zabiera dzieci wychodzące ze szkoły po lekcjach (po 5 lekcji) i odwozi po wyznaczonej trasie do domów – trasa określona w kursie przedpołudniowym - Zadanie Nr 2h Trasa nr 14a mapa nr 14a).





## Zadanie Nr 2

### Kurs przedpołudniowy

**Zadanie Nr 2h** Trasa nr 14a mapa nr 14a (1 autobus na około 36 osób)

**Początek trasy:** Podstawienie autobusu w miejscowości: **SZABDA SZKOŁA 12.20-12.30**

**Koniec trasy:** **BARTNIKI,**

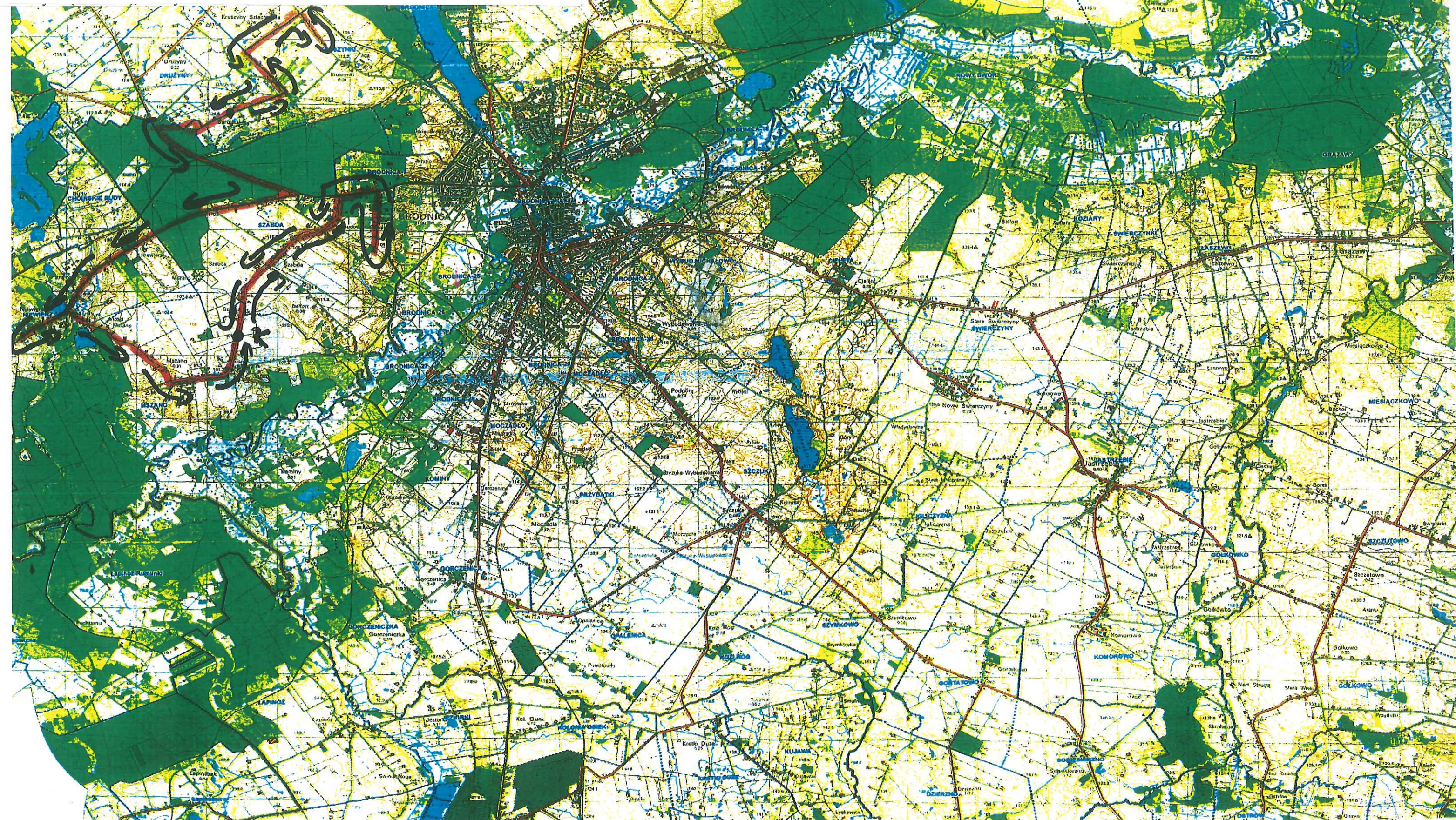
Liczba dzieci dowożonych do szkoły: około 35 + 1 opiekun

Dzienna długość trasy: około 24 km

#### Przebieg Trasy nr 14a

Szabda Szkoła, Szabda wieś, Szabda- Hurtownia kwiatów, Szabda Zamek II, Szabda Zamek I, Tywola (restauracja), JUR-MIR, Szabda Szkoła, Mszano (Przedszkole), Mszano (k. figurki), Mszano za lasem, Niewierz koło pomnika, Niewierz Pętla, Niewierz II, Bartniki, Bartniki k. świetlicy, Kruszynki, Kruszynki (k. bloków), Kruszynki Nowe Osiedle, Bartniki (k. świetlicy), Bartniki

**UWAGA!** Ten autobus przyjechał z dziećmi o 12.15/12.20 (Zadanie nr 2d Trasa nr 12a mapa nr 12a) i zabiera dzieci kończące lekcje po 5 godz. Odwozi je po wyznaczonej trasie.





**Zadanie Nr. 2**  
**Kurs południowy**  
**Zadanie Nr 2g Trasa nr 14** mapa nr 14 (1 autobus na około 53 osoby)  
**Początek trasy:** Podstawienie autobusu w miejscowości: **SZABDA SZKOŁA** 14.55  
**Koniec trasy:** **Bartniki**  
Liczba dzieci dowożonych do szkoły: około 52 + 1 opiekun  
Dzienna długość trasy: około 24 km  
**Przebieg Trasy nr 14**  
Szabda Szkoła, Szabda wieś, Szabda –Hurtownia kwiatów, Szabda Zamek II, Szabda Zamek I, Tywola (restauracja), JUR-MIR, Szabda Szkoła, Mszano (Przedszkole), Mszano (k. figurki), Mszano za lasem, Niewierz koło pomnika, Niewierz Pętla, Niewierz II, Bartniki, Bartniki k. świetlicy, Kruszyнки. Kruszyнки (k. bloków), Kruszyнки Nowe Osiedle, Bartniki (k. świetlicy), Bartniki

